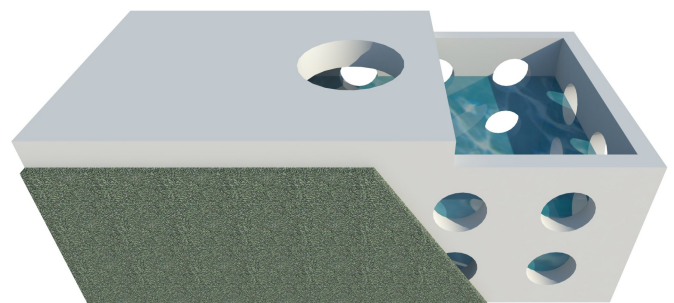


Toepassing Waterblock

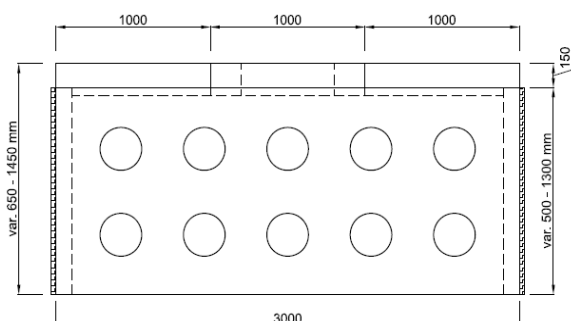
Voorkomen van wateroverlast, hydrologisch neutraal bouwen, afkoppelen van hemelwater zijn mede als gevolg van wetgeving (kaderrichtlijn water, watertoets, nationaal bestuursakkoord water, etc.) belangrijke thema's bij nieuwbouwprojecten en stedelijke herstructureringen. De gevolgen zijn vaak een wettelijke eis ten aanzien van een hoeveelheid waterberging binnen het plangebied. Deze thema's gelden zowel voor de bouw van woningen, kantoren, en bedrijventerreinen als voor infrastructuurprojecten. De ondergrondse Waterblock infiltratievoorziening biedt een veelzijdige oplossing om binnen projecten aan de wettelijke regenwaterbergingseisen te voldoen. Het regenwater wordt tijdelijk in de Waterblock geborgen waarna het infiltreert in de bodem óf vertraagd wordt afgevoerd naar een HWA riool of oppervlaktewater. De Waterblocks worden toegepast onder opritten, parkeerplaatsen, pleinen en wegen maar ook onder groenstroken of sportvelden. Het systeem is te inspecteren, reinigen en te hergebruiken.

Waarom kiezen voor een Waterblock?

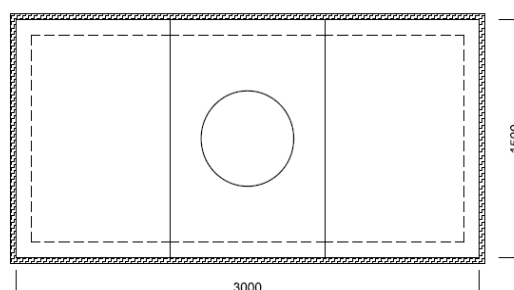
- ◆ Mantogankelijk voor inspectie en reiniging.
- ◆ Verkeersklasse 450 kN zonder gronddekking.
- ◆ Zeer eenvoudige installatie.
- ◆ Vooraf gemonteerd.
- ◆ Optioneel mangat 600 mm.
- ◆ Flexibele aansluitmogelijkheden.
- ◆ Lange levensduur > 50 jaar.
- ◆ Variabele omvang in lengte/breedte en hoogte.



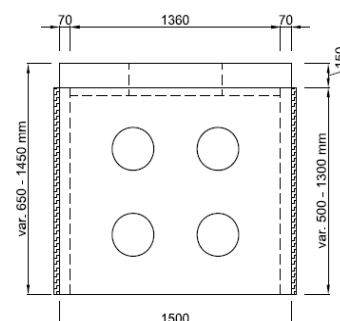
Waterblock



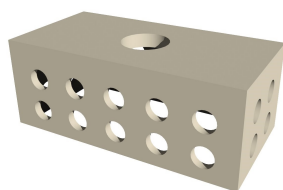
Waterblock - zijaanzicht



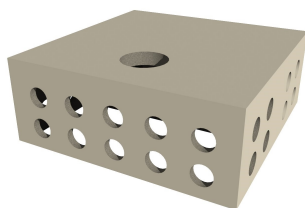
Waterblock - bovenaanzicht



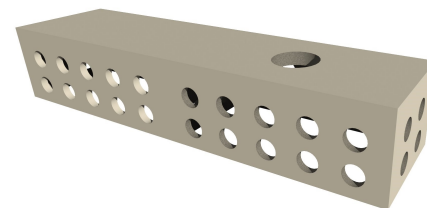
Waterblock - vooraanzicht



Waterblock in enkele uitvoering.



Uitbreiding Waterblock in breedterichting.



Uitbreiding Waterblock in lengterichting.

Waterblock (enkele uitvoering)

type	type	Waterblock
lengte	mm	3000
breedte	mm	1500
hoogte	mm	650 — 1450
inhoud*	m ³	1,85 — 4,92
gewicht (incl. dekplaten)	ton	2,6 — 3,9
verkeersklasse	kN	450

* De Waterblock biedt de mogelijkheid om meerdere elementen aan elkaar te koppelen, hierdoor ontstaat een grotere inhoud. De Waterblock kan zowel in de lengte als in de breedte gekoppeld worden zoals boven aangegeven.