

# Vloerophogingen

## Referentieprojecten



project:	Rotterdam - Weena
type voorziening:	Ophoging
opdrachtgever:	Ginkel Groep
oppervlak:	1.200 m <sup>2</sup>
belasting:	2,5 kN/m <sup>2</sup>
materiaal:	Watershell Atlantis, Watershell 8, Watershell 12



project:	St Truiden (B) - Particulier
type voorziening:	Ophoging
opdrachtgever:	Particulier
oppervlak:	150 m <sup>2</sup>
belasting:	2,5 kN/m <sup>2</sup>
materiaal:	Watershell 16, Watershell 27, Watershell 40



project:	Arnhem - Particulier
type voorziening:	Ophoging
opdrachtgever:	Particulier
oppervlak:	55 m <sup>2</sup>
belasting:	3 kN/m <sup>2</sup>
materiaal:	Watershell Atlantis



project:	Woerden - Bad Batenstein
type voorziening:	Ophoging
opdrachtgever:	WBC Aannemingsmaatschappij
oppervlak:	500 m <sup>2</sup>
belasting:	betondek 25 cm
materiaal:	Watershell Atlantis



project:	Eindhoven - Milieustraat
type voorziening:	Ophoging
opdrachtgever:	Essent
oppervlak:	650 m <sup>2</sup>
belasting:	Aslast 180 (kN)
materiaal:	Watershell Atlantis



project:	Laakdal (B) - Bedrijfsvloer
type voorziening:	Ophoging
opdrachtgever:	Cordeel
oppervlak:	450 m <sup>2</sup>
belasting:	60 kN/m <sup>2</sup>
materiaal:	Watershell 45

# Vloerophogingen

## Referentieprojecten



project: Den Haag - Ministerie van Financiën

type voorziening: Ophoging

opdrachtgever: Indri BV

oppervlak: 2.325 m2

belasting: Verkeersklasse 300 (kN)

materiaal: Watershell Atlantis



project: Apeldoorn - Belastingkantoor

type voorziening: Ophoging

opdrachtgever: Grontmij

oppervlak: 375 m2

belasting:

materiaal: Watershell 16



project: Leeuwarden - Nieuw Zaailand

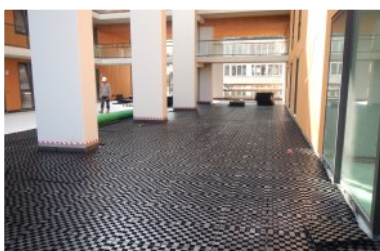
type voorziening: Ophoging

opdrachtgever: DVJ Infra en Milieu B.V.

oppervlak: 2.954 m2

belasting: Verkeersklasse 450 (kN)

materiaal: Watershell Atlantis



project: Rotterdam - Hoogstraat 100

type voorziening: Ophoging

opdrachtgever: Mostert de Winter B.V.

oppervlak: 931 m2

belasting:

materiaal: Aquadrain 52mm